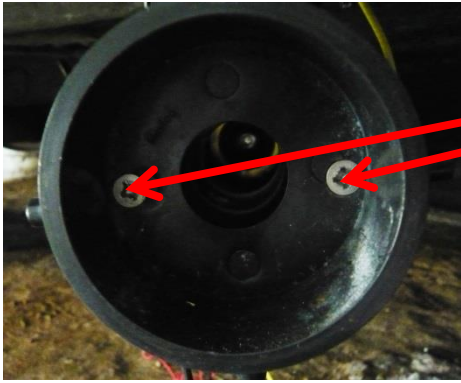


Motorkugelhahn einbauen



Abwasserrohr vorne, 2 Schrauben lösen

Die 1½" Zoll Verschraubung am Abwassertank lösen, vorne am Abfluss innen 2 Kreuzschlitzschrauben lösen, alles heraus nehmen.

- am Motorkugelhahn auf der Seite zum Abwassertank die Verschraubung anbringen, an der anderen Seite den Doppelnippel.

- den vorhandenen Abwasserschlauch auf Länge kürzen, mit der vorhandenen Verschraubung an den Doppelnippel schrauben, vorne am Abfluss innen die 2 Kreuzschlitzschrauben zuschrauben und hinten die Verschraubung mit dem Abwassertank verbinden. Alle Verschraubungen mit Teflonband abdichten.

Fertig eingebauter elektrischer Motorkugelhahn

