

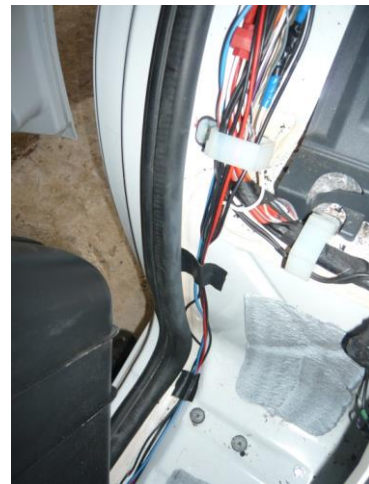
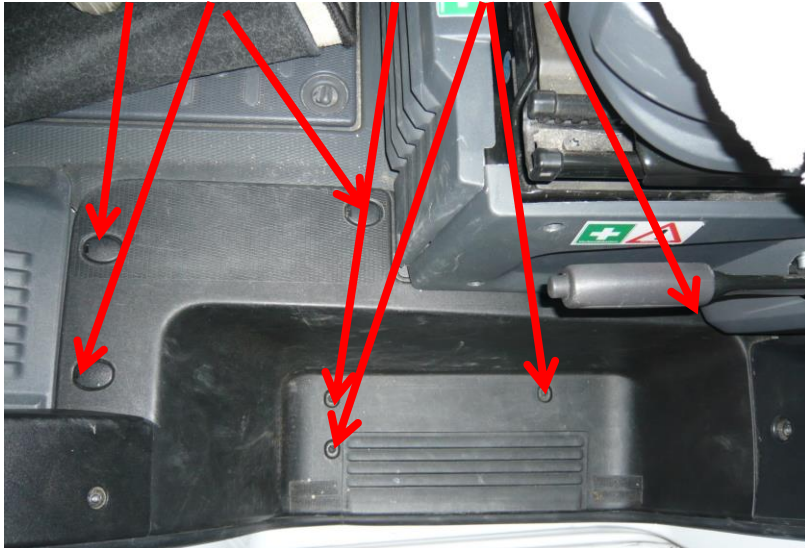
## Verkleidungen abbauen, Schalter, Kabelführung



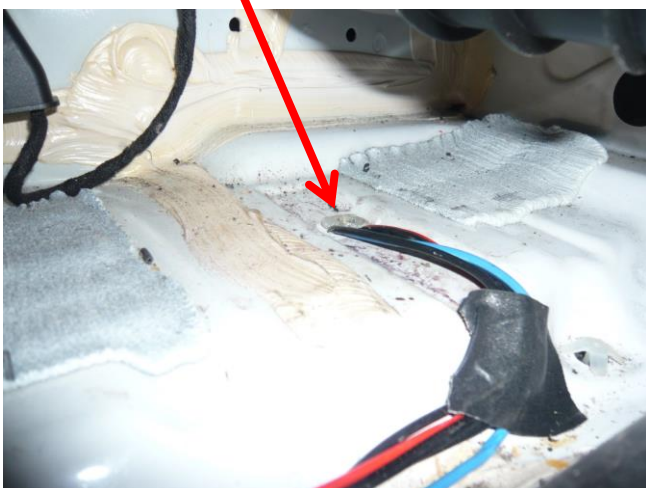
20mm Loch bohren für LED Schalter



Verkleidungen, Schrauben hier lösen



Plastikstopfen heraus nehmen und Loch seitlich vergrößern, Kabel durchziehen (das blaue Kabel ist für den Motorkugelhahn, die anderen für die Rückfahrkamera und Abwasserkamera)



Kabelführung von unten

