

*Unterwegs zuhause ...*

## *Reisemobil Preisliste 2001*

# Hobby

Hobby-Wohnwagenwerk  
Ing. Harald Striewski GmbH

Schafredder 28 · 24787 Fockbek/Rendsburg  
Telefon +49 (0) 43 31/6 06-0 · Fax +49 (0) 43 31/6 06-4 00  
e-mail: [service@hobby-caravan.de](mailto:service@hobby-caravan.de)  
Internet: [www.hobby-caravan.de](http://www.hobby-caravan.de)

# Hobby





*Hobby Alkoven*



*Hobby 600*



*Hobby 700*

# Hobby Alkoven



# Reisemobile und Alkoven

## Hobby Alkoven

## Hobby Alkoven

Ausführung

545 M

595 CM

Linie

Holzart

Erle

Erle

Preis ab Werk in DEM (inkl. 16 % MwSt.)

78.400,-

86.000,-

Preis ab Werk in EURO (inkl. 16 % MwSt.)

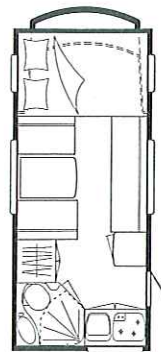
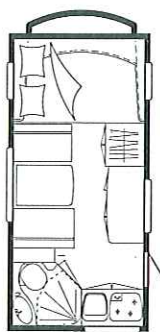
40.085,28

43.971,10

Die Berechnung der Massen für Motorcaravans erfolgt ab dem Modelljahr 2001 auf Grundlage der EG-Richtlinie 92/21/EWG sowie der europäischen Norm DIN EN 1646-2. Die Zuladung entspricht der Differenz aus „technisch zulässiger Gesamtmasse“ und der „Masse im fahrbereiten Zustand“.

Anmerkung: Bitte achten Sie darauf, dass sichergestellt ist, dass die Masse aller Gegenstände, die im Motorcaravan mitgeführt werden, beispielsweise Passagiere, Zusatzausstattung, Grundausstattung und persönliche Ausrüstung wie Kleidung, Lebensmittel, Haustiere, Fahrräder, Surfbretter, Sportausrüstung usw. berücksichtigt werden.

Die technisch zulässige Gesamtmasse darf in keinem Fall überschritten werden.



### Technische Daten

Fiat Ducato, 1,9-l-Turbodiesel-Direkteinspritzer, 66 kW/90 PS

Fiat Ducato, 2,8-l-Turbodiesel-Direkteinspritzer, 90 kW/122 PS<sup>1)</sup>

Servolenkung

5-Gang-Getriebe

Radstand Fiat/AL-KO

mm

2850

3273

Tankinhalt

l

80

80

Reifengröße

215/70 R 15 C

215/70 R 15 C

Gesamtlänge/Gesamtbreite

cm

552/228

599/228

Gesamthöhe/Stehhöhe

cm

302/200

302/200

Liegefläche Heck/Liegefläche Mitte

cm

-/195 x 140

-/195 x 140; 190 x 65

Liegefläche Alkoven

cm

210 x 150

210 x 150

Techn. zulässige Gesamtmasse

kg

3400

3500

Leergewicht

kg

2715

2850

Masse im fahrbereiten Zustand

kg

2946

3081

Zuladung

kg

454

419

Zulässige Personenzahl

4

4

Dreipunktsicherheitsgurte und Kopfstützen

4

4

Zul. Anhängelast, gebremst

kg

1600

1600\*

Frischwassertank/Abwassertank

l

120/150

120/150

### Ausstattung

● serienmäßig ○ gegen Aufpreis möglich

3. Bremsleuchte

●

●

Leichtmetallfelgen<sup>2)</sup>

○

○

Optensitze

○

○

Höhenverstellbare Dreipunktsicherheitsgurte im Wohnbereich

●

●

Elektrische Fensterheber vorn

●

●

Elektronische Wegfahrsperre

●

●

Warndreieck und Verbandskasten

●

●

Heckleiter mit Dachreling

●

●

Gasflaschenstauraum für 2 x 11 kg

●

●

Kofferraumklappe(n), bei 595 CM Heckgarage

●

●

Doppelboden

●

●

Fenster ausstellbar

●

●

Kombi-Verdunkelungs- und Moskitorollos

●

●

Gasregler mit Schlauch

●

●

Heizung Truma C 3402

●

●

Heizung Truma C 6002

●

●

Warmwasserversorgung

●

●

3-Flammen-Herd mit Glasabdeckung

●

●

Lageunempfindlicher Kühlschrank, 80 l – Alkoven: 90 l

●

●

Thetford-Cassette-Toilette

●

●

Federkernmatratzen für alle festen Betten (nur F-Betten)

●

●

Tagesdecke

●

●

Hochwertiger Teppich, herausnehmbar

○

○

Control-Panel

●

●

Stromversorgung, 12/230 V

●

●

Ladegerät/Umformer

●

●

Gel-Zusatzbatterie

●

●

Indirekte Beleuchtung

●

●



## Hobby Alkoven

595 KM

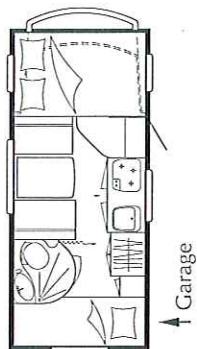
## Hobby Alkoven

595 SM

Erle

86.000,-

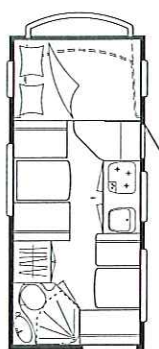
43.971,10



Erle

86.000,-

43.971,10



3273

80

215/70 R 15 C

599/228

302/200

2 x 210 x 80/65; 195 x 140

210 x 150

3500

2867

3098

402

4

4

1600\*

120/150

3273

80

215/70 R 15 C

599/228

302/200

185 x 100/70; 195 x 140

210 x 150

3500

2856

3087

413

4

4

1600\*

120/150

# Hobby Alkoven



## Hobby 600

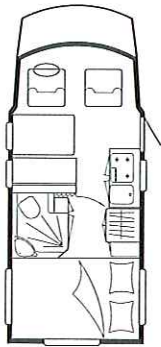
600 FS

Linie D

Erle

87.400,-

44.686,91



## Hobby 600

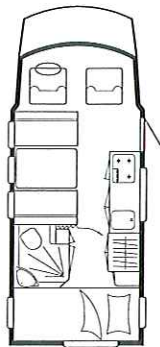
600 KS

Linie D

Erle

87.400,-

44.686,91



3720

80

215/70 R 15 C

617/230

285/195

218 x 140; -

3500

2770

2991

509

4

4

1600\*

110/110



3720

80

215/70 R 15 C

617/230

285/195

2 x 218 x 85; 190 x 140

3500

2799

3020

480

4

4

1600\*

110/110



Hobby 600



## Hobby 600

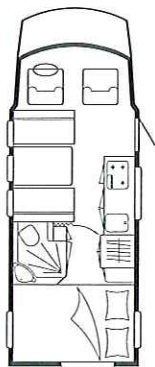
650 FS

Linie D

Erle

98.200,-

50.208,86



## Hobby 600

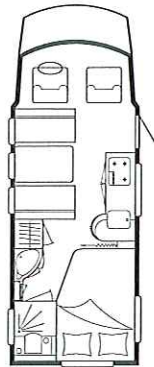
650 FSe

Linie D

Erle

98.200,-

50.208,86



## Hobby 700

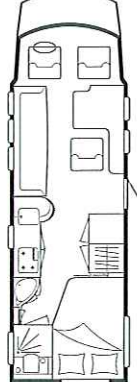
750 FMSe

Linie C

Erle

104.800,-

53.583,39



•  
•  
•

3920

80

215/70 R 15 C

678/230

285/195

218 x 150; 190 x 140

-

3500

2892

3113

387

4

4

1600\*

110/110

•

•

•

•

•

•

•

•

•

•

•

•

•

•

•

•

•

•

•

•

•

•

•

•

•

•

•

•

•

•

•

•  
•  
•

3920

80

215/70 R 15 C

678/230

285/195

195 x 150/120; 190 x 140

-

3500

2890

3111

389

4

4

1600\*

110/110

•

•

•

•

•

•

•

•

•

•

•

•

•

•

•

•

•

•

•

•

•

•

•

•

•

•

•

•

•

•

•

•  
•  
•

4223

80

215/75 R 16 C

792/230

279/193

195 x 145/120; 200 x 120

-

4500

3330

3551

949

5

3

1600\*\*

110/130

•

•

•

•

•

•

•

•

•

•

•

•

•

•

•

•

•

•

•

•

•

•

•

•

•

•

•

•

•

•

•

Hobby 600/700



# Zubehör

Aufbau	Gewicht kg*	Preis in DEM	Preis in EURO
ABS im Fahrzeug (ab 1.1.2001 bei Fahrzeugen über 3500 kg Pflicht, bei Typ 700 und Maxi-Chassis Serie)	6,0	1.890,00	966,34
Maxi-Chassis (ABS inklusive)	56,0	6.800,00	3.476,78
2,8 Ltr. Turbodiesel (nur für 545AK/t. z. G. 3500kg)	95,0	4.000,00	2.045,17
AL-KO-Luftfederung (für Typen 600 u. 595 AK)	38,0	3.680,00	1.881,55
AL-KO-Luftfederung (für Typ 700)	64,0	5.480,00	2.801,88
Niveauregelung inkl. Luftfederung (Typen 600 u. 595 AK)	39,0	4.375,00	2.236,90
Niveauregelung inkl. Luftfederung (Typ 700)	65,0	6.175,00	3.157,23
Leichtmetallfelgen 15"***	-6,0	1.640,00	838,52
Leichtmetallfelgen 16" (für Maxi Chassis AK u. 600)***	-8,0	1.850,00	945,89
Leichtmetallfelgen 16" (für Typ 700)***	-12	2.700,00	1.380,49
AL-KO-Anhängerkupplung, abnehmbar**	30,0	1.650,00	843,63
AL-KO-Motorradhalterung	40,0	2.380,00	1.216,87
Fahrradhalterung für 2 Räder	7,2	580,00	296,55
Fahrradhalterung für 3 Räder	8,3	640,00	327,23
Stützen vorn, pro Paar	7,8	420,00	214,74
Schmutzfänger hinten, pro Paar	2,0	105,00	53,69
Nebelscheinwerfer	2,0	395,00	199,96
elektr. Außenspiegel, beheizt	0,5	488,00	249,51
Zentralverriegelung	1,0	348,00	177,93
Alarmanlage	1,0	1.370,00	700,47
Tempomat	2,0	1.745,00	892,20
Fahrerairbag	2,5	754,00	385,51
Pilotensitze (für Alkoven)	8,6	1.940,00	991,91
Hochwertiger Teppich, herausnehmbar (für Alkoven)	6,0	350,00	178,95
Cassettenradio mit 2 Lautsprechern, fertig montiert	1,7	680,00	347,68
CD-Radio	1,6	840,00	429,49
Radiovorbereitung	1,3	245,00	125,27
Rückfahr-Videosystem	4,0	1.900,00	971,45
Sat-Antennenanlage, fertig montiert	9,8	1.960,00	1.002,13
mit automatischem Suchsystem	21,8	3.480,00	1.779,30
Solaranlage mit 2 Modulen	16,0	2.780,00	1.421,39
Isoliermatten für Fahrerhaus	0,5	290,00	148,27
Sonnendach mit integriertem Kombirollo	20,0	1.850,00	945,89
Sonnenmarkise, 2,5 x 3,0 m	22,0	1.210,00	618,66
Außendusche (für Alkoven)	0,5	260,00	132,94
Gas-Außensteckdose (für Alkoven)	0,5	290,00	148,27
Klimaanlage, 12 V oder 230 V	40,0	auf Anfrage	
Klimaanlage über Fahrzeugmotor	30,0	2.552,00	1.304,82

\* Zusatzgewicht gegenüber der Serienausstattung

\*\* nicht abnehmbar bei Modellen mit 10 KS

\*\*\* Satz ohne Reserverad

## Allgemeine Hinweise

- Unverbindliche Preisempfehlungen ab Werk Fockbek in DEM/EUR einschl. 16 % Mwst.
- Sonderzubehörpreise bei werkseitigem Serieneinbau einschl. Mwst.
- Mit dem Erscheinen dieser Preisliste verlieren alle vorangehenden Preislisten ihre Gültigkeit.
- Bei Preisänderungen der Fahrgestellhersteller gelten neue Preise.
- Bei Auf- und Einbau von Zubehör und Sonderausstattung erhöht sich die Masse im fahrbereiten Zustand und ggfs. die Höhe des Fahrzeuges.
- Fahrzeugbrief und TÜV-Abnahme 295,- DEM/150,83 EUR.
- Der Inhalt entspricht dem Stand bei Drucklegung. Änderungen in Konstruktion und Ausstattung sowie Irrtum vorbehalten.
- Die im Prospekt abgebildeten Modelle enthalten z.T. auch Sonderausstattungen bzw. Dekorationen, die nicht zum serienmäßigen Lieferumfang gehören. Bitte informieren Sie sich bei Ihrem Hobby-Vertragshändler.